



www.cachorrosclubcollie.com



Club Collie

EJEMPLARES CON ESPÍRITU

PASTOR BORDER COLLIE



ESTÁNDAR-FCI N° 297
CARACTERÍSTICAS DE LA RAZA

VISIT US !

www.clubcollie.com

Agende su asesoría!

Damos siempre gracias a Dios por todos vosotros

Breve resumen histórico

A finales del siglo XIX los cínofilos y los ingleses decidieron poner orden en las razas y redactar un estándar para cada una de ellas, se obtuvieron varios tipos de collies: el Collie Escocés de pelo largo y de pelo corto, el Border Collie y el Bearded Collie.

En 1906 un grupo de conductores de las Border Counties (las zonas de Colina limítrofes entre las distintas regiones del Reino Unido) fundó la International Sheepdog Society (ISDS) con el fin de incrementar el desarrollo de la raza Collie para obtener una mejor administración de los rebaños.

En 1976 la raza fue reconocida también por el Kennel Club Inglés, tras largas discusiones con la ISDS, puesto que la finalidad de las dos asociaciones era y es muy distinta.



La ISDS

El **Collie Rough** es la versión algo refinada del Collie original de trabajo de los pastores



Kennel Club Inglés

Su objetivo es el reconocer una raza con características morfológicas bien fijadas que pudiese, por consiguiente, participar en exposiciones de belleza.



La regla de trabajo

El Kennel Club Inglés impone la regla de que para un ejemplar ser campeón, debe superar una prueba de trabajo siguiendo el esquema de los Sheepdog Trials.



Apariencia general

Bien proporcionado; la silueta es armoniosa mostrando calidad, gracia y perfecto balance, combinado con suficiente substancia para dar la impresión de resistencia. Cualquier tendencia a tosquedad o debilidad son indeseables.

Proporciones Importantes

El cráneo y el hocico son aproximadamente del mismo largo. El cuerpo es ligeramente más largo que la altura a la cruz.

Excelencia de espíritu

El Border Collie ha demostrado ser imbatible también en las pruebas de Obedience y Agility, en las cuales los perros deben llevar a cabo ejercicios de obediencia ordenados a distancia por el conductor y superar obstáculos de diversa naturaleza dentro de un límite de tiempo.



Comportamiento

El **Border Collie** ha conservado algo de aquel primitivo **instinto de cazador** y esto se traduce en su característica forma de moverse, única entre los perros pastores, **rasante al suelo, ágil, sinuosa y rápidamente como un felino** y en la potencia de su mirada que casi **hipnotiza a las ovejas** y los inmoviliza cuando se acerca para conducir las en la dirección deseada.

Excelencia de espíritu

La expresión es viva, despierta e inteligente, sus ojos son color marrón. Es un perro tan excelente en espíritu que con su mirada profunda hipnotiza a las ovejas esto para poder trasladar, detener, conducir y dividir en grupos de ovejas a lo largo del trayecto.

Temperamento

Es un perro dócil, humilde, atento y viváz.

Siempre fiel y de buena voluntad

La raza aprende en menos de 5 repeticiones de comando en algunos casos. Dulce y atento con los niños.

¿Por qué un Border?

El border collie es un perro de trabajo de tamaño medio, es un trabajador incansable, excelente deportista y un gran amigo y compañero de vida.

Al ser un perro tan instintivo, sensible e intuitivo requiere que su guía o tutor este preparado para realizar un trabajo de crianza apropiado para el nuevo cachorro, un border no es para cualquier familia, requiere espacio, tiempo de adiestramiento, dedicación y afecto. Cumpliendo esto obtendrán la mejor mascota de todas.



01

Mantenimiento

El Collie no requiere cuidados particulares, si vive en un apartamento con un paseo diario largo, juegos y actividad física es suficiente..

02

El mejor canguro

Es el mejor canguro para los niños, aunque los adultos son sus compañeros ideales. Es dulce, alegre y jugueton. Un perro de guardia ideal.

03

Adiestramiento

Es un perro decidido. El collie por su tamaño es muy facil de entrenar en cualquier disciplina, sea discdog, agility, u obediencia básica, es una raza que disfruta del trabajo y el ser útil.



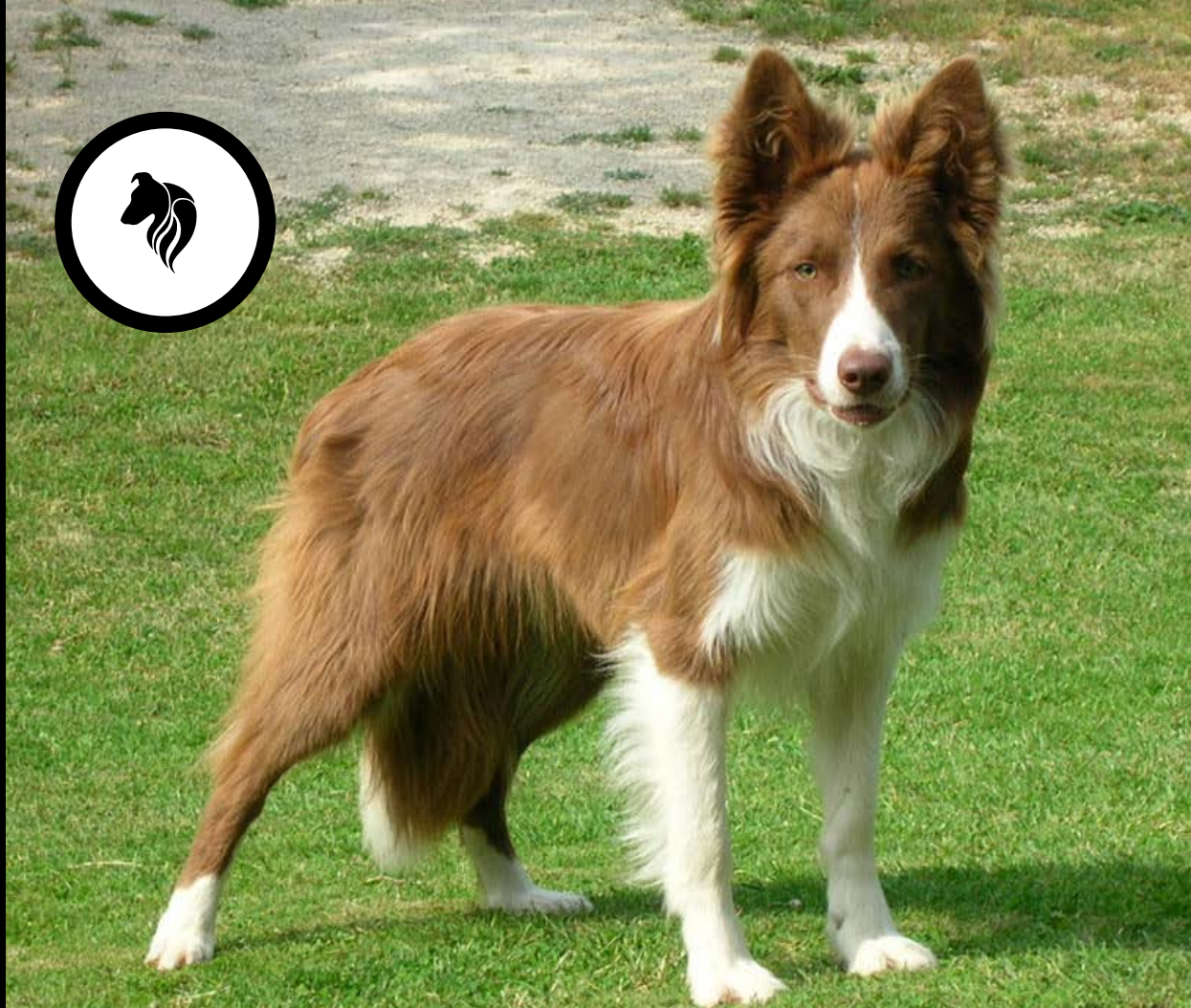
Blanco y Negro



El color blanco y negro es el color más común y conocido. Este color viene determinado por el gen dominante A, pudiendo ser Heterocigotos (Aa) es decir que son de color negro pero porta otro color u Homocigotos (AA) que son de color negro dominante.

Agende su asesoría!

www.cachorrosclubcollie.com



Color Chocolate



Los **Border Collie chocolate** también son conocidos como Border Collie color hígado. Se caracterizan por tener la trufa de color chocolate y los ojos suelen ser de color marrón o verdoso junto con un manto de color chocolate que es el color básico combinado con blanco.

Agende su asesoría!

www.cachorrosclubcollie.com



www.cachorrosclubcollie.com



[@border_collie_liluu](https://www.instagram.com/border_collie_liluu)

Red Merle



Son aquellos ejemplares que presentan una capa de color chocolate o también llamado rojo (de ahí la palabra «red») sobre la que actúa el gen merle diluyendo algunas zonas de la capa.

Con el red merle ocurre lo mismo el gen diluye distintas zonas de la capa que es de color chocolate y da lugar a este color.

Agende su asesoría!

www.cachorrosclubcollie.com



@quintessentiallyq

Blue Merle Tricolor

“

EL blue merle tricolor presenta diferencias en su fenotipo, las manchas fuego presentes en regiones específicas de su cuerpo, tales como: maseteros en la region facial, extremidades anteriores como en los carpos en la region del antebrazo y en las extremidades posteriores en la region de los tarsos y parte del corvejón.



**NUEVO COLOR
EXCLUSIVO**



Rojo Australiano

“

La característica principal del border collie rojo australiano es que este color suele presentarse enmascarando otros colores y mostrándose en tonos rubios de diferente intensidad. El color de base puede descubrirse mirando la trufa y los párpados, aunque no siempre es posible, por lo que la única forma segura de saber cuál es el color de base es mediante un test genético.

Agende su asesoría!

www.cachorrosclubcollie.com



Blue Merle

“

Los Border Collie Blue Merle no eran admitidos antiguamente ya que debido a su capa, las ovejas podían confundirle con el lobo y el pastor no lo distinguía bien del rebaño, por lo que utilizaban Border Collie de color blanco y negro.

El color Blue Merle se trata de un gen dominante que actúa sobre distintas secciones de la capa diluyendo a un color más claro.

El border collie, perro de trabajo

un perro que ha sido durante siglos seleccionado por su capacidad de trabajo; capacidades dispares en cada individuo, ya que cuando ponemos a un Border Collie frente a un rebaño, cada ejemplar puede mostrar distintas itudes tales como:

- Tener "ojo"
- Tener "lectura"
- Tener "distancia natural"



Sheepdog Trial

El perro, a las ordenes del conductor debe recorrer el itinerario indicado en la pista, alcanzando las ovejas, reuniendolas y reconduciendolas en grupo ante el pastor.



O.C.I.

Obediencia Clase Internacional
Es una disciplina canina que recoge diferentes ejercicios de obediencia deportiva, algunos de ellos se realizan a distancia y otros junto al guía.



Agility

El Agility es un deporte en el que el guía debe conducir a su perro a lo largo de un recorrido con distintos obstáculos; deben realizarse en el menor tiempo posible y con el menor número de penalizaciones.



Disc Dog

Disc Dog es una actividad o juego en el que, básicamente, guías (humanos) lanzan al aire discos con la intención de que su perro los capture.



Trucos

Por su necesidad de estar ocupados y su gran deseo de complacer, al border collie le encanta entrenar, una gran forma de ejercitar mente y cuerpo.

Ficha técnica del Collie



Es un perro pastor tenaz, trabajador y muy dócil.



Dulce con los niños y sus amos.
El mejor guardián de la familia



Facil manutención, adiestramiento, posee un grandioso carácter.



Lleno de clase, elegancia e inteligencia,
Actitud llena de dignidad y virtud.



Origen: Reino unido, Escocia



Esperanza de vida: De 10 a 16 años

INTELIGENCIA

95%

ENERGIA Y EJERCICIO FÍSICO

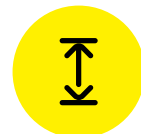
92%

TAMAÑO Y ALTURA

75%

CARÁCTER Y TEMPERAMENTO

95%



Talla ideal de la raza

Machos: de 48 a 56 cm.

Hembras: de 46 a 53 cm.



Peso ideal de la raza

Machos: de 14 a 20 kg

Hembras: de 12 a 19 kg

Agende su asesoría!

www.cachorrosclubcollie.com



Catálogo Cachorros

EJEMPLARES CON ESPÍRITU

EJEMPLARES SELECCIONADOS

www.cachorrosclubcollie.com

Visitando nuestro **sitio web** podrá encontrar nuestro catálogo de cachorros y de razas, donde podrá observar la ficha técnica de crianza del cachorro que le interese, podrá también aprender sobre la raza y resolver dudas sobre el proceso de elección de uno de nuestros ejemplares para su posterior preparación y entrega a la nueva familia.

Normas y selección

Examinamos a cada miembro de nuestra comunidad en términos de calidad y hacemos que sus prácticas aplicadas sean transparentes.

Verificamos que la procedencia de los cachorros sea confiable y verificamos las practicas empleadas en la crianza. Amamos la creación, respetamos la especie.

Nuestros estándares comunitarios

Club Collie tiene la misión de conectar el bien con el bien y mejorar la salud canina tanto a nivel individual como poblacional.



“Estamos comprometidos con la salud y el bienestar de los perros y su tranquilidad.”

¿Cómo evaluamos los programas de mejoramiento?

Nuestro departamento de selección considera de manera integral muchos aspectos de un programa de mejoramiento, enfocándose en cinco áreas clave:



Prácticas de crianza



Salud física de los perros de cría y cachorros



Documentos de procedencia o registro pedigrí



Enriquecimiento Ambiental



Educación y políticas del comprador



Asesoría, acompañamiento y respaldo

Algo muy importante

Facilitamos la conexión con criadores responsables y buenos que se preocupan por sus intereses y los de su nuevo perro, para que su cachorro tenga la mejor oportunidad de tener una vida sana y feliz.

Cómo conseguir un cachorro

Puede ponerse en contacto con nosotros para recibir toda la asesoría vía telefónica y poderle brindar la información completa sobre los cachorros disponibles, es importante una llamada de perfilamiento.

Tiempo de entrega del cachorro 9 semanas después del nacimiento

Consulte el valor de nuestros cachorros en la plataforma, cada cachorro tiene un valor diferente según su calidad, procedencia o pedigrí

Opciones de envío y recogida

Tenemos siguientes opciones de entrega disponibles para su nuevo cachorro.



Recogida en el Club Collie

Visite nuestras instalaciones en la ciudad de Medellín para recoger su cachorro en la ciudad de Medellín.



Carga aérea segura para mascotas

Haga que su cachorro vuele la ciudad principal o aeropuerto cercano.



Niñera de vuelo

Haz que tu cachorro vuele al aeropuerto más cercano en cabina con una niñera/o.



Transporte terrestre

Haga que le transporten a su cachorro en automóvil.

¿Como entregamos nuestros cachorros?



Clic aquí para ver el kit de cachorros

<https://www.instagram.com/p/C4JJWMwxHGb/>

Puede armar el Kit de Cachorro a su gusto



Enriquecimiento y socialización

socialización con otros animales, presentación a personas de diferentes edades y apariencias, socialización con otros perros, manipulación diaria, paseos en auto, estimulación superficial y desensibilización táctil,



Salud

Los cachorros reciben su primera vacuna a las 7 semanas y su desparasitación entre las 3 y 4 semanas. Alguno de nuestros veterinarios asociados, certifica clínicamente que la salud del ejemplar está en óptimas condiciones y listo para su entrega.



Certificado de procedencia o pedigrí y Garantías de Salud

Ofrecemos un contrato escrito de responsabilidad sobre la de salud de su nuevo cachorro durante los 15 dias calendario. Muerte por parvovirus o moquillo.



Kit del cachorro

Enviamos a nuestros con su respectivo **Kit del Cachorro, microchip, documentación, juguetes y golosinas, bolsa de comida para transición, cardex de rutinas y alimentación, entrenamiento inicial para ir al baño.**

¿Envío y costos?



Clic aquí para ver logística de envío

<https://acortar.link/8w6JQF>



Envío aéreo

Siempre optamos por los envíos de nuestros cachorros de manera aérea. Cumpliendo con los protocolos de seguridad y salubridad. También el cachorro debe cumplir con la edad requerida para ser enviado.



Rutas principales:

- Medellín - Bogotá.
- Bogotá - Medellín
- Medellín - Barranquilla con escala en Bogotá
- Medellín - Cali. Con escala en Bogotá
- Medellín - Armenia. Con escala en Bogotá



Precios de envío:
Desde \$250,000
Alquiler huacal: \$60.000

Los valores de envío dependen de la ruta, disponibilidad de vuelo, peso del cachorro y volumen, peso del huacal.

Las rutas que tienen escalas, puede ser más costosas por la escala adicional, ya que para el transporte de mascotas no existen estos vuelos directos.



Rutas con Escala

En las rutas con escala, el cachorro es cuidado, alimentado y `preparado por uno de nuestros aliados en aquella ciudad. Validando el estado actual del cachorro preparándolo para el siguiente trayecto.



Horario de llegada y recogida

Para los envíos directos charter a **Bogotá**, el ejemplar está llegado aproximadamente a las **2:00 am** del día siguiente.

Conozca al criador

David Vélez



Click video corporativo

https://youtu.be/j2zXweSq6YA?si=_p78lr9CB_kv-OJA

01

Cuéntanos un poco más sobre ti.

Amante de la especie canina desde los 7 años, el Pastor Alemán fue la primer raza que conocí. Adiestrador conductista, groomer profesional, docente, desarrollador web, publicista, fotógrafo y amante a las ventas

02

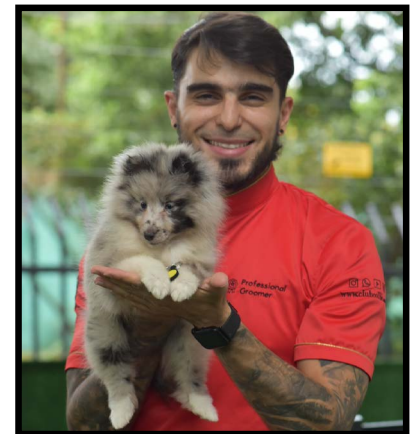
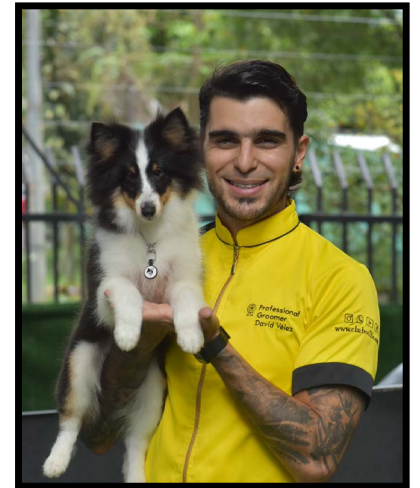
¿Cómo empezó usted en el mundo de la cría?

El Club fue creado en el 2013, en el 2014 comenzamos a reproducir pretendiendo mejorar la raza Pastor Collie Escocés, mi raza favorita. Desde el 2016 comencé a trabajar con la raza Pastor de Shetland. Raza de mis amores. Ofrezco cachorros seleccionados.

03

¿Qué hace que su programa de cría sea especial?

Estudiar los Standares de las razas para su interpretación hace todo especial, por que reconocemos cual es el ideal de la raza que ofrecemos, calidad de cabeza, anatomía, proporciones importantes y el temperamento que debe tener, altura. *El standart es la biblia para todo amante a la cinofilia.*





T H A N K Y O U

